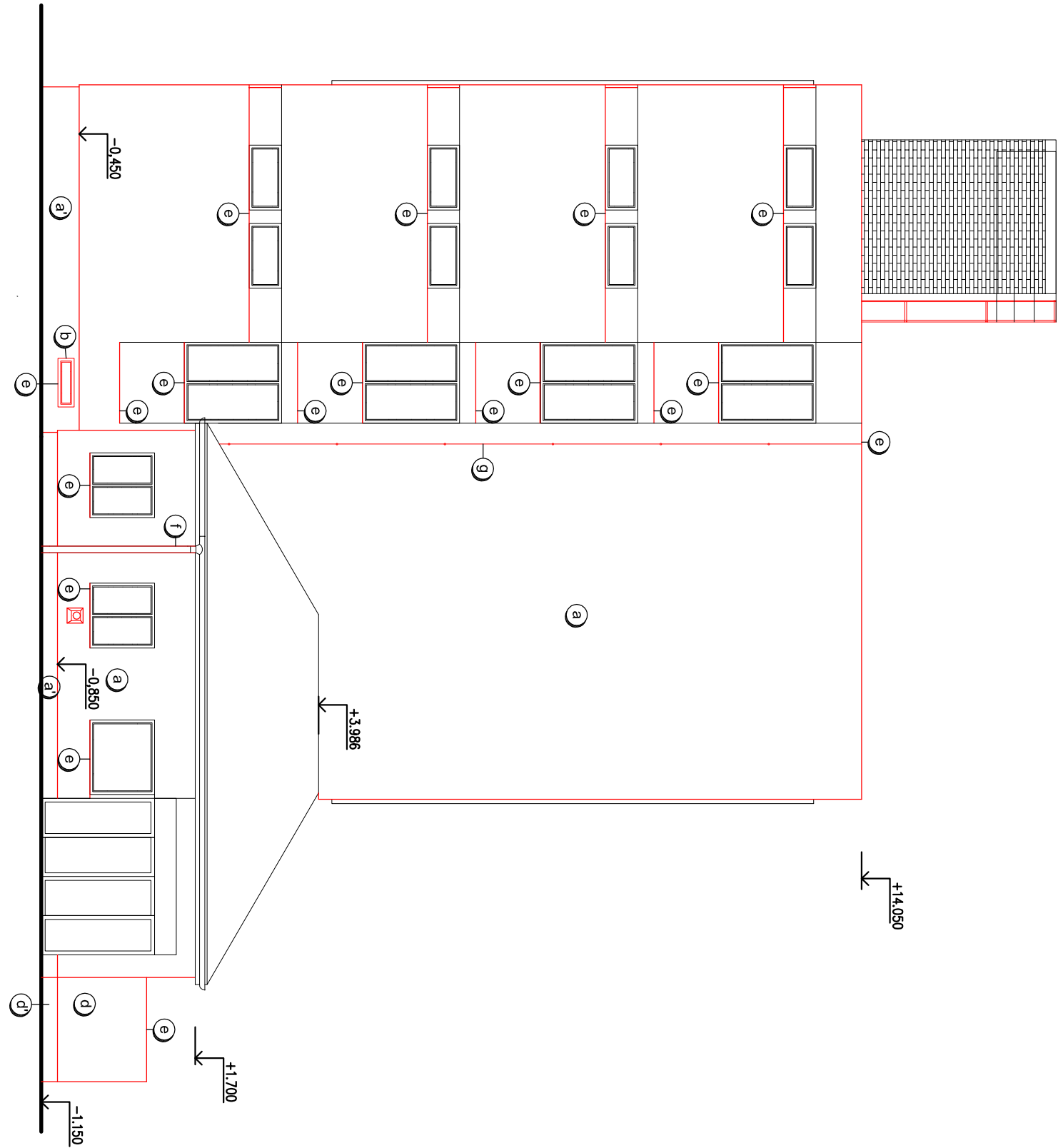


Pohled SV - Nový stav



LEGENDA ÚPRAV PLOCH

- a

ZATEPLENÍ FASÁDY Z EPS F tl. 120mm SE SILIKONOVOU PROBÁRENOU OMÍTKOU

a1

ZATEPLENÍ SOKLU Z XPS tl.80mm S MOZAIKOVOU SOKLOVOU OMÍTKOU

b

PLASTOVÉ OKNO S IZOLAČNÍM DVOSKLEM Uw= 1,2 W/m²K, BARVA BILÁ

c

PLASTOVÉ VCHODOVÉ DVEŘE Ud= 2,3 W/m²K, BARVA BILÁ

d

SILIKONOVÁ PROBÁRENA OMÍTKA

d1

MOZAIKOVÁ SOKLOVÁ OMÍTKA

e

NOVÉ VNĚJŠÍ OPLECHOVÁNÍ PARAPETU, PŘESAHU A ATIKY viz výpis klempářských výrobků

f

ZPĚTNÉ OSAZENÍ OKAPOVÉ SVODY – PO ÚPRAVĚ

g

ZPĚTNÉ OSAZENÍ HRANOSVODU NA PRODLOUŽENÉ KONZOLY

h

NOVÉ PLASTOVÉ VĚTRACÍ MŘÍŽKY SE SÍTI PROTI HMYZU – 800/400 TKS rozměry jsou orientací, je nutno přesně dometřit na stavbu

i

NOVÁ STRÍŠKA – SYSTÉMOVÝ PRŮEK viz výpis zámečnických výrobků Z/1

j

NOVÉ ZABRÁDÍ Z POZINKOVANÉHO PLECHU viz výpis zámečnických výrobků Z/2–3

k

NOVÁ DLÁŽBA

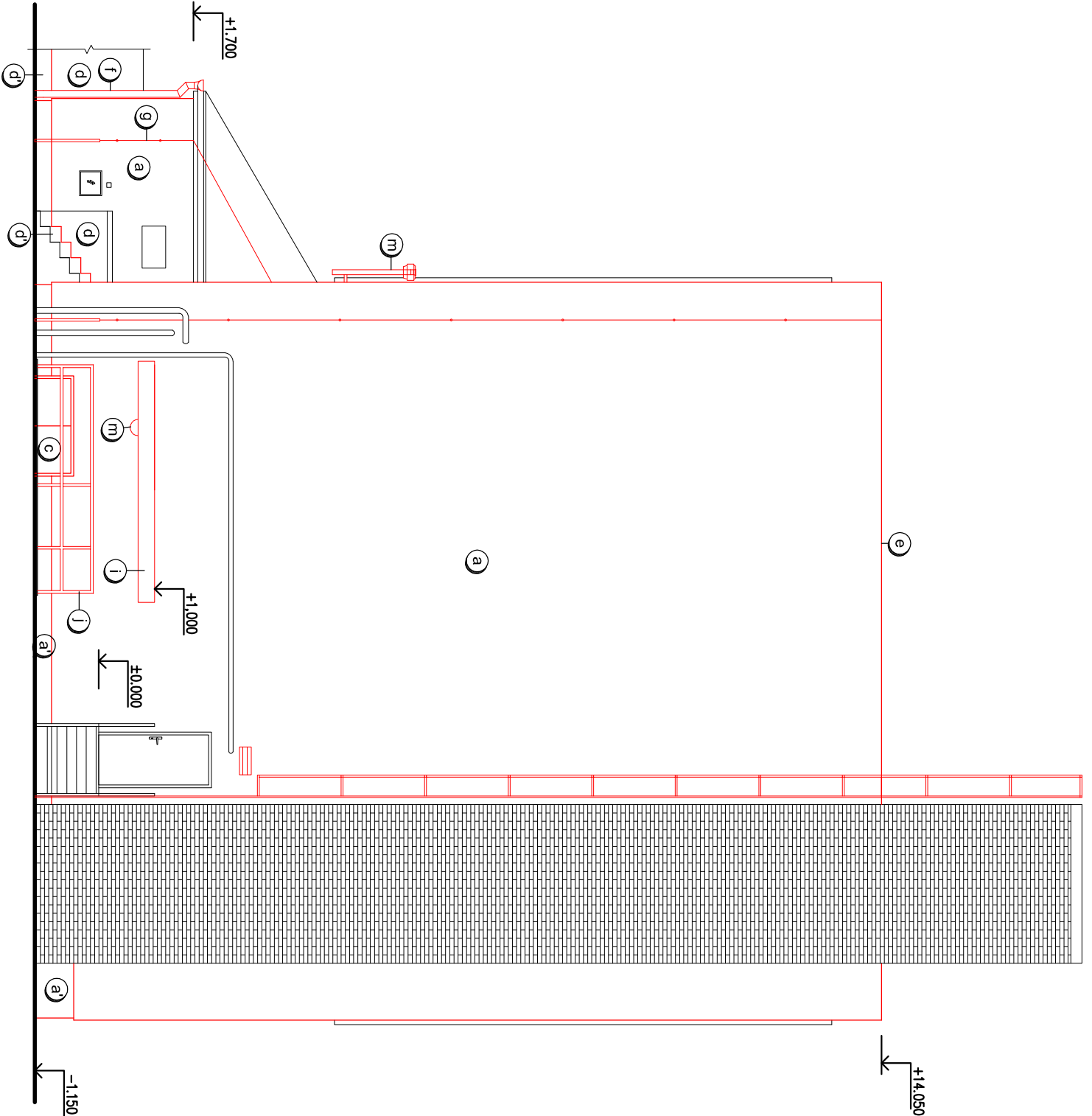
l

NOVÁ MŘÍŽ SUTERENNÍCH OKEN viz výpis zámečnických výrobků Z/4

m

NOVÉ VENKOVNÍ OSVĚTLENÍ

Pohled JZ - Nový stav



LEGENDA MATERIÁLŮ

- STAVACÍ ŽIVO
- NOVÉ KONSTRUKCE
- ZDIVO Z POROBETONOVÝCH TVÁŘNIC TL. 300mm (např. P4–500)
- ZATEPLENÍ STŘECHY KČE
- TEPELNÁ IZOLACE Z MINERÁLNÍ VLNY DO SÍTK PODHLADU KERAMICKÁ DLÁŽBA

POZNÁMKA

- ZATEPLENÍ NADPRÁŽLÍ, OSTĚNÍ A PARAPETU Z XPS tl. 30mm
- OKEN ÚLOŽNÍCH SE ŽIVNEM JE TEPLOTNÍ IZOLANT FASÁDY PŘETÁŽEN PŘES RÁM OKNA, A TO 30mm
- ZATEPLENÍ FASÁDY Z EPS-F 0 TL.120mm – λmax=40,09 [W/mK]
- PRO ZATEPLENÍ STĚN MNO STŘECHOU VÁKANCE A BOČNÍ STRÁŠKOU POUŽÍTI POLYSTYREN XPS ODOLNÝ PROTI OSSRUKOVÁNÍ VODY DO V. 500mm
- PRO OSAZENÍ NOVÝCH OKEN A DVEŘÍ VÝPLNÍ JE NUTNÉ ZAPRÁVIT VNITŘNÍ OSTĚNÍ – VÁŘENÁ OMÍTKA A ŠTOK
- ZA STAVACÍM POTRUBÍM, KTERÉ NEJDE PŘESUNOUT ANI SPOJIT DO KČS BŮDE PROVĚDENA IZOLACE V MAXIMÁLNÍ PROVEDENÉ TLouSTCE A IZOLANT FASÁDY BŮDE UKONČEN TĚSNĚ KOLEM POTRUBÍ UKONČOVACÍ ÚSTOJÍ, V PŘÍPADĚ VODOKOMENHO POTRUBÍ ÚSTOJÍ S OKAPNÍKOVOU STŘECHOU 4MP BŮDE ZATEPLEN Z INTERIERU VČETNĚ PROVĚZENÍ SÍTK PODHLADU, TI BŮDE VYTAŽENA NA SVĚSLE HRANY STAVACÍCH PROVÁLKŮ V POLOVONÍ TLouSTCE.
- V ZÁSEDI MÍSTNOSTI A V CHODĚ 4MP BUDOU OSAZENY NOVÁ STŘEPNÍ SVÍTLIDLA (ZABÍRKY)
- KLEMPŘSKÉ PRÁCE BUDOU PROVÁDĚNY DLE ČSN 73 3610 V PLÁNĚM ŽENÍ, OPLECHOVÁNÍ PARAPETU, ATIK, OKAPOVÉ SVODY A DLÁŽBY Z LAKOVANÉHO POZINK. PLECHU
- NA FASÁDĚ BŮDE ZPĚTNĚ ULOŽENA JINAKÍ SOUSTAVA A BŮDE PROVĚDENA REVIZE ÚZEMNÍ
- NA FASÁDĚ BUDOU OSAZENY NOVÉ PLASTOVÉ VĚTRACÍ MŘÍŽKY – PŘED ZADÁNÍM VŠECHYCH PRÁKŮ DO VÝROBY JE NUTNĚ OVĚŘIT VŠECHNY ROZMĚRY PŘIMO NA BUDOVĚ
- KOLEM ČÁSTI OBKRUHU BŮDE NOVĚ ZABUDOVAN OKAPOVÝ CHODÍK Z BET. DLÁŽDÍČ LOKOVÝCH DO BETONU O ŠÍŘCE cca 500mm
- BŮDE PROVĚDENO ZPĚTNÉ OSAZENÍ VŠECHYCH DEMONTOVANÝCH PRÁKŮ (VZT JEDNOTKY, HYDRANTY ŽEBŘÍKY A KAMEROVÉ SYSTÉMY)
- VŠEČNĚ STAVACÍ KOVOVÉ KČE BUDOU OČIŠŤENY A OPATŘENY NOVÝM NÁTĚREM (SPOLUŠTĚ KOTELNY, ŽEBŘÍK NA STŘECHU, PLOŠNA NA KOLNĚ)
- PODLAHA NA RAMPĚ A PŘILEHLÁMÍM VENKOVNÍM SCHODISŮ BŮDE VYSPÁRENA, VYSTĚROVÁNA A BŮDE ZDE POLOŽENA NOVÁ DLÁŽBA
- BŮDE PROVĚDENO OČIŠŤENÍ KOMINOVÉHO TĚLSA, NOVĚ VYSPÁROVÁNÍ A VYMĚNY PORUŠENÝCH OHĚL Z cca 50%
- DVEŘE DO KOTELNY BUDOU OPRAVENY, OBROUŠENY A OPATŘENY NOVÝM NÁTĚREM
- PŘÍPADNĚ NEJASNOSTI, NESROVNALOSTI A TECHNICKÉ DETAILY BUDOU ŘEŠENY DODAVATELEM STAVBY NA ZÁKLADĚ KONZULTACE S GENERÁLNÍM PROJEKTAŘEM

Vedoucí projektu:	Zodpovědný projektant:	Vypracoval:	Ing. Zdeněk Buček	
Ing. Zdeněk Buček	Ing. Zdeněk Buček	Ing. Lenka Keršnerová	Projektová činnost ve výstavbě	
Investor:	Správa a údržba silnic Jihomoravského kraje, příspě. org. kraje	Úč. : +420 606 761 371 e - mail : zdbu@seznam.cz	Úl. : 14, 623 00 Brno	
Název stavby:	Zateplení správní budovy SÚS JMK, oblast Znojmo	stavební:	DSP a DPS	
Část:	D1.1 Architektonicko-stavební řešení	č. zakázky:	16 / 2013	
Název výkresu:	Pohled SV a JZ - Nový stav	datum:	10 / 2013	
		mřítko:	1:100	
		číslo výkř.:	16	